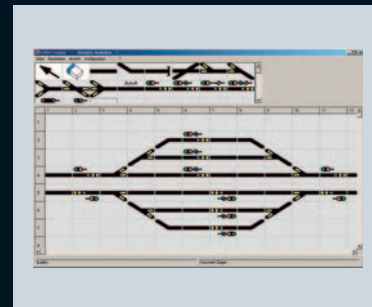
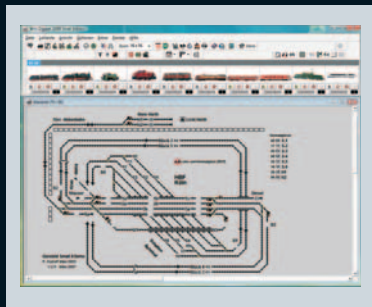
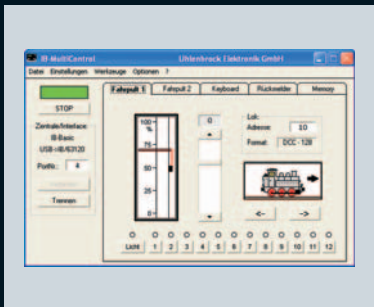
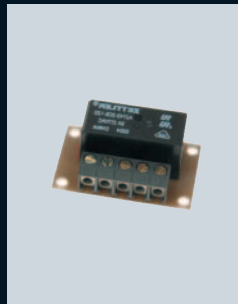


Neuheiten 2010



- IB-Control II
- LED-Effektbeleuchtung
- Servodecoder
- LISSY-Creator
- LocoNet IR-Empfänger
- Kehrschleifenrelais
- Power 7
- s88-LocoNet-Adapter
- Rückmeldemodule
- IB-MultiControl
- Win-Digipet 2009

IB-Control II

Die nächste Generation

IB-Control II



Schöne Aussichten

Das neue IB-Control II macht als zusätzliches Steuergerät aus jeder LocoNet-Zentrale ein modernes Steuerungssystem mit dem heute möglichen Bedienungskomfort. Es erweitert jede Zentrale um zwei weitere Fahrregler mit Lokauswahl über Loknamen, die in einer Datenbank gespeichert sind, einem Keyboard mit Symbolen für Weichen und Signale sowie Überwachungsmöglichkeiten für Rückmelder und LISSY-Empfänger und einer Modellzeituhr.

Jedes IB-Control II erweitert die Digitalsteuerung um 80 Fahrstraßen, die per Tastendruck aufgerufen oder über Rückmeldungen vom Zug ausgelöst werden können.

Mit dem kristallklaren LCD-Display und einer hinterleuchteten Tastatur im Nachtdesign geht der Modellbahnspaß mit dem neuen IB-Control II für alle LocoNet-Zentralen jetzt erst richtig los.

Sie sind mit Ihrer Zentrale zu weit vom Rangierbahnhof entfernt?
 Sie möchten weitere Lokomotiven im permanenten Zugriff haben?
 Sie benötigen weitere Fahrstraßen?
 Sie brauchen das IB-Control II!

Funktionen

- anschließbar an Intellibox, Intellibox IR, Intellibox Basic, Intellibox II, IB-Com, TwinCenter und Piko PowerBox über LocoNet
- bis zu 128 Fahrstufen
- bis zu 9 999 Decoderadressen
- Mehrfachtraktion
- DirectDrive-Funktion
- Stellen von Weichen, Signalen und Fahrstraßen
- großes, hochauflösendes Display mit Hintergrundbeleuchtung
- detaillierte Darstellung, daher sehr gut ablesbar
- Informationen im Klartext oder als Symbole
- Nachtdesign, Tasten mit Hintergrundbeleuchtung
- kontextbezogene Tastenbelegung
- Geschwindigkeitsanzeige auch in km/h
- bis zu 32 768 Sonderfunktionen je Lok schaltbar
- Lokdatenbank mit Loknamen
- Lokpositionsanzeige in Verbindung mit LISSY
- weitere 80 Fahrstraßen über Rückmeldekontakte abrufbar
- Hilfefunktion
- Modellzeituhr

Art.-Nr. 65 410 IB-Control II

Voraussichtlich lieferbar ab Oktober 2010

LED-Effektbeleuchtung

LED-Effektbeleuchtung für z. B. komplette Häuser oder einzelne Fenster. Steuerelektronik mit vier Ausgängen für je bis zu fünf LEDs. Natürlich können Sie auch einzelne Laternen anschließen, die mit LED ausgerüstet sind.

Jeder Ausgang kann im DCC-/Motorola-Digitalbetrieb einzeln geschaltet und von einem Zufallsgenerator, einem Blinkgenerator oder einem Schweißlichtgenerator gespeist werden. Einfaches Stecksystem zum Anschluss der LED-Platinen, die jeweils mit einer LED ausgerüstet sind, an die Steuerelektronik.

Die LED-Effektbeleuchtung zur Beleuchtung von Modellbahnhäusern, einzelner Büroetagen oder von Einzelräumen.

Durch die starke Leuchtkraft und die geringe Einbautiefe ist die LED-Effektbeleuchtung auch sehr gut für die Ausleuchtung sogenannter Halbreliëgebäude, wie sie z. B. von JOWI erhältlich sind, geeignet.

Die mitgelieferte Elektronik schaltet die Beleuchtung in den einzelnen Räumen zufallsabhängig ein und aus.

Durch die optional erhältlichen Ergänzungsplatinen mit roten, blauen und weißen LEDs und den integrierten Effektgenerator ist die Nachbildung z. B. von Kaminfeuer und Schweißlicht möglich.

Sorgt für stimmungsvolle Beleuchtungsszenen

Auch der bläuliche Schimmer eines laufenden TV-Gerätes ist für den Bastler, dem sicherlich noch viele weitere Anwendungsmöglichkeiten einfallen, darstellbar.

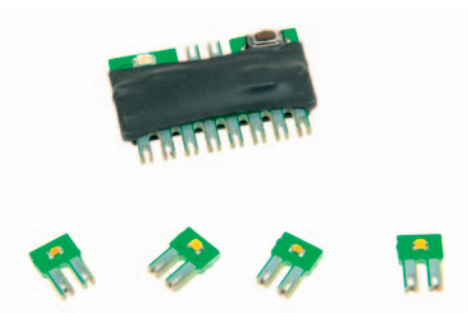
Alufolie kann als Reflektor und für zusätzliche Beleuchtungseffekte verwendet werden.

Funktionen

- Steuerelektronik mit 4 warmweißen LEDs
- für den Digital- und Analogbetrieb
- 4 Ausgänge für bis zu jeweils 5 LEDs
- per Magnetartikelbefehl ist jeder Ausgang einzeln digital schaltbar
- DCC und Motorola
- Zufallsgenerator für jeden Ausgang
- Schweißlichteffekt
- Flackerbeleuchtung für Fernseher, Feuer und Kamin
- Blinklicht
- Leuchtstofflampensimulation
- Ablaufsteuerung für alle Ausgänge
- Auch mit IntelliLight schaltbar

In Zeiten der Glühlampen war die Beleuchtung der Häuser und Anlagenszenen sehr statisch. Durch unsere moderne LED-Technik können Sie jetzt Ihre Beleuchtungsszenen realitätsnah gestalten.

LED-Effektbeleuchtung

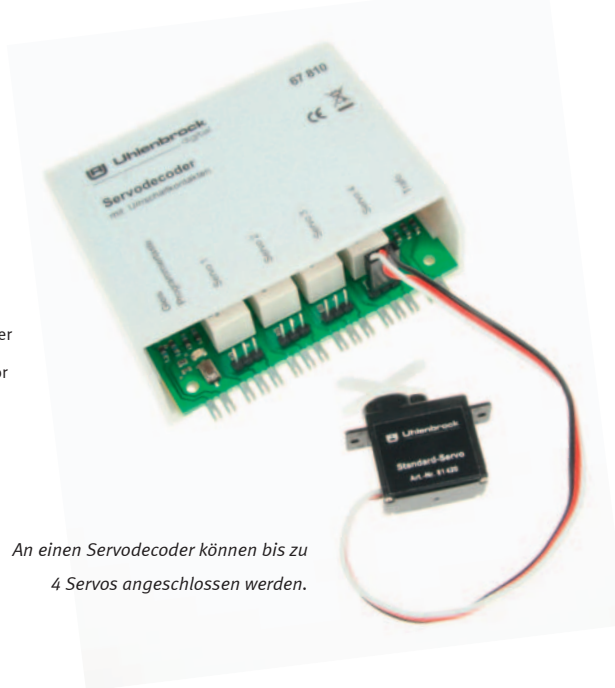


- Art.-Nr. 67 400 LED-Effektbeleuchtung mit 4 LED-Platinen warmweiß
- Art.-Nr. 67 410 4 LED-Platinen weiß (Leuchtstoffröhren)
- Art.-Nr. 67 411 4 LED-Platinen warmweiß (Glühlampen)
- Art.-Nr. 67 412 4 LED-Platinen blau (Schweißlicht)
- Art.-Nr. 67 413 4 LED-Platinen rot (Feuer)

Voraussichtlich lieferbar ab Mai 2010



Servodecoder
LISSY-Creator



An einen Servodecoder können bis zu 4 Servos angeschlossen werden.

Servodecoder mit Schaltausgang

An dem neuen Servodecoder lassen sich die im RC-Modellbau bekannten Servos anschließen und bilden damit die leise und preiswerte Basis für jeden Antrieb. Die damit für den Modellbahner nutzbaren Servoantriebe stellen Weichen, Signale und Schranken an Bahnübergängen, bewegen einen Wasserkran oder öffnen und schließen Tore. Durch die zusätzlichen Schaltausgänge können beispielsweise Herzstücke von Weichen mit einem Schaltstrom von 7 A polarisiert werden.

Über eine einfache Tastenprogrammierung können mit Motorola- und DCC-Zentralen die Adresse, die Endanschläge und die Drehgeschwindigkeit für jeden Servo getrennt eingestellt werden. Bei Verwendung einer DCC-Zentrale, wie z. B. der Intellibox, können Sie alle Parameter per CV-Programmierung einstellen. So können die Adresse und die Endanschläge eingestellt werden.

Zum Anschluss von 4 Servos

Funktionen

- Schaltausgänge zur Herzstückpolarisierung
- einstellbare Schaltadresse
- einstellbare Endanschläge
- einstellbare Drehgeschwindigkeit
- Einstellung über Weichentasten oder per DCC CV-Programmierung
- Anschluss an die Digitalspannung
- Spannungsversorgung über das Gleis oder über einen separaten Trafo

Art.-Nr. 67 810 Servodecoder
Voraussichtlich lieferbar ab April 2010

LISSY-Creator

LISSY-Creator ist das neue PC-Programm, um einfach, komfortabel und schnell eine Modellbahnanlage mit LISSY zu planen und alle LISSY-Empfänger mit den notwendigen Einstellungen zu programmieren.

Anhand eines Anlagengleisplans kann die gewünschte Automatisierung entworfen werden. Ob Pendelzugstrecke, Anhaltstellen, Schattenbahnhof oder das Schalten von Loksonderfunktionen, alle automatischen Steuerungsvorgänge, die LISSY beherrscht, können mit dem LISSY-Creator in die Anlagenplanung übernommen werden.

Das Programm verwaltet ferner alle Adressen, die auf Ihrer Anlage vorkommen, ob Magnetartikel, Rückmelder, LISSY-Empfänger oder Zugkategorien.

Fahrstraßen, die für Bahnhofsteuerungen benötigt werden, können ebenfalls mit dem Programm erstellt und verwaltet werden.

Der schnelle Weg zur LISSY-gesteuerten Anlage

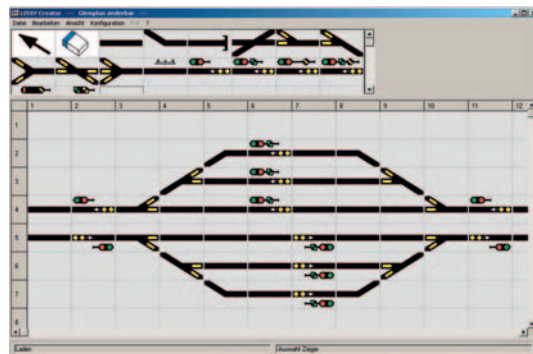
Fahrstraßen in der Intellibox II und im Track Control Fahrstraßenspeicher können mit dem LISSY-Creator auch direkt programmiert werden.

Alle Anlagendaten können abgespeichert und ausgedruckt werden.

Funktionen

- LISSY-gesteuerte Anlagen am PC planen
- LISSY-Empfänger auf der Anlage komfortabel programmieren
- Fahrstraßen am PC festlegen und in die Intellibox II programmieren
- alle Adressdaten der Anlage verwalten
- Anlagenprogrammierung abspeichern und ausdrucken

Art.-Nr. 19 300 LISSY-Creator
Voraussichtlich lieferbar ab September 2010



Neues von LISSY

LocoNet IR-Empfänger

Mit dem LocoNet IR-Set können mit jeder LocoNet-Digitalzentrale Loks, Weichen und Fahrstraßen drahtlos gesteuert werden. Einfach den LocoNet IR-Empfänger mit dem LocoNet verbinden und mit bis zu vier verschiedenen Handsendern IRIS alles auf der Anlage steuern. Mit diesem Empfänger können Sie die IR-Fernbedienung IRIS oder PIKO Digi-Fern auch mit IB-Basic, IB-Com, DAISY und dem ProfiBoss benutzen.

IRIS benutzt zur Steuerung vier verschiedene Übermittlungskanäle, die über die Tasten A, B, C oder D angewählt werden können. Mit jedem Übermittlungskanal kann unabhängig von den anderen Kanälen eine Lokadresse zur Steuerung ausgewählt werden. Ferner können in jedem Kanal den Magnetartikeltasten andere Magnetartikeladressen zugeordnet werden. Die pro Kanal ausgewählten Adressen werden in dem LocoNet IR-Empfänger dauerhaft gespeichert und stehen somit auch nach dem Aus- und wieder Einschalten zur Verfügung.

Wird nur eine Fernbedienung benutzt, so kann mit Hilfe der Kanaltasten schnell zwischen der Steuerung von vier Lokomotiven und vier Gruppen von je vier Magnetartikeln gewechselt werden.

Werden mehrere Fernbedienungen benutzt, so kann jeder Spieler über einen Übermittlungskanal eine Lok steuern, ohne die Loks der anderen Mitspieler zu beeinflussen, die auf die anderen Übermittlungskanäle eingestellt sind.

Die Fernbedienung hat vier verschiedene Kanäle und ermöglicht so den Betrieb von vier Sendern in einem Raum.

Nicht nur für IB-Basic und IB-Com

Funktionen

- IR-Fernbedienung für Lokomotiven, Weichen und Fahrstraßen
- direkte Steuerung von bis zu 4 beliebigen Loks
- Adressbereich 1–9999
- Sonderfunktionen: function und f1 bis f12
- schaltet Weichen im Adressbereich 1–2048
- löst Fahrstraßen aus, die in der Intellibox, dem IB-Switch oder in der Intellibox II gespeichert sind
- unterstützt alle Fahrstufenmodi (14–128 Fahrstufen)
- mit 4 verschiedenen Kanälen, d. h. pro Anlage sind 4 Sender einsetzbar
- Zwei externe Empfänger 66 520 mit 5 m Anschlusskabel können zusätzlich an den LocoNet IR-Empfänger angeschlossen werden.

Art.-Nr. 63 830 LocoNet IR-Empfänger
Voraussichtlich lieferbar ab Juni 2010

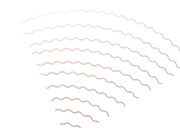
Art.-Nr. 64 830 LocoNet IR-Set (Sender + Empfänger)
Voraussichtlich lieferbar ab Juni 2010

Art.-Nr. 66 510 IRIS-Sender

Art.-Nr. 66 520 IRIS-Empfänger
lieferbar



LocoNet IR-Empfänger

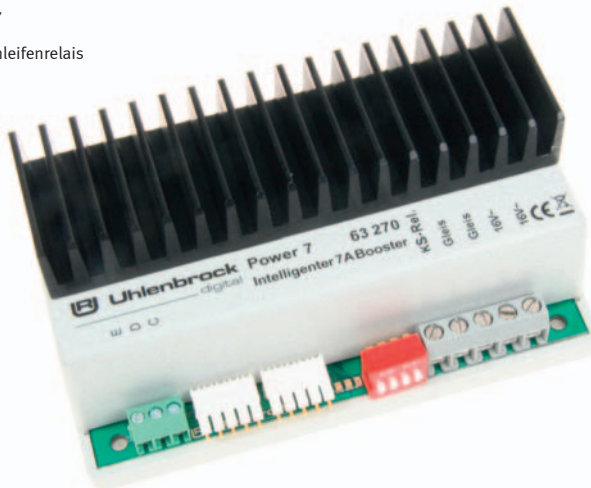


Bedienen Sie Ihre Modellbahnanlage aus allen möglichen und unmöglichen Positionen – der LocoNet IR-Empfänger hilft Ihnen dabei (z. B. auch im Nebenraum).

*Wo nehme ich nur den ganzen Strom her?
Diese Frage kennt jeder Modellbahner in
den großen Spurweiten.
Die Lösung heißt Power 7!
Klein, stark, preiswert und höchst
intelligent!*

Power 7

Kehrschleifenrelais



Power 7

Der LocoNet-fähige Power 7 ist ein leistungsstarker Multiprotokoll-Booster für Spur 0–IIm und ist einsetzbar für die Datenformate DCC, Motorola, mfx.

Er stellt der Anlage weitere 7 A Ausgangsstrom zur Verfügung. Der Ausgang des Gerätes ist kurzschlussicher und gegen Überlast geschützt.

Der Power 7 kann über eingebaute Schalter konfiguriert werden. Mehr Möglichkeiten haben Sie jedoch bei der Einstellung über das LocoNet.

Wird der Power 7 an einer Intellibox II betrieben, so werden eventuelle Fehlermeldungen im Klartext auf dem Intellibox-Display angezeigt.

In DCC-Systemen kann der Power 7 als **Bremsgenerator** eingesetzt werden. Je nach voreingestellter Verzögerung der verwendeten Decoder bremsen die Lokomotiven in Haltebereichen vorbildgerecht ab. Es können beliebig viele Bremsbereiche angeschlossen werden.

An den Power 7 können ein oder mehrere Kehrschleifenrelais angeschlossen werden.

Der intelligente Booster

Zur Stromversorgung empfehlen wir unseren 150VA-Transformator 20 150.

Funktionen

- echter Multiprotokollbooster für die Datenformate DCC, Motorola und mfx
- kompatibel mit Zentralen von Uhlenbrock, Märklin, Fleischmann, Piko, Lenz, ESU, Viessmann u. v. a.
- maximaler Ausgangsstrom 7 A
- umschaltbar auf DCC-Bremsgenerator-Modus
- mit Ausgang für Kehrschleifenrelais
- LocoNet-fähig, daher besonders geeignet für Modulanlagen
- kurzschlussfest, überlastungssicher
- Anschlüsse: LocoNet B, DCC-Booster, Märklin-Booster
- Einstellung über Schalter und über LocoNet CV-Programmierung

Art.-Nr. 63 270 Power 7

Voraussichtlich lieferbar ab Mai 2010

Kehrschleifenrelais

Zum Betrieb mehrerer Kehrschleifen können Sie mehrere Kehrschleifenrelais an einen Power 4 oder Power 7 anschließen.

Die Kehrschleifen können dann auch von Rückmeldemodul 63 320 oder 63 340 einzeln überwacht werden.

Zum Anschluss an Power 4 und Power 7

Art.-Nr. 61 080 Kehrschleifenrelais

Voraussichtlich lieferbar ab April 2010



Rückmeldemodule mit Automatikfunktion

Melden & Schalten mit einem Modul

Die neuen Rückmeldemodule in der bewährten Qualität und Betriebssicherheit der bisherigen Rückmeldemodule 63 340 und 63 350.

Zusätzlich mit der bisher einzigartigen Möglichkeit direkt vom Rückmeldemodul aus Magnetartikel zu schalten. Mit dieser Funktion können einfache Schaltaufgaben direkt vom Rückmelder ausgeführt werden, ohne dass dabei eine Fahrstraße in einem anderen Gerät wie Intellibox oder IB-Switch belegt wird. Jeder Gleiseingang kann zwei Magnetartikel schalten, wenn ein Zug in das angeschlossene Gleis einfährt und zwei weitere Magnetartikel, wenn ein Zug das Gleis verlässt. Mit dieser Automatikfunktion kann der Rückmelder beispielsweise direkt eine Bahnschranke, ein Andreaskreuz oder ein Signal steuern.

2-Leiter-Rückmeldemodul

- für 8 Gleisabschnitte
- Besetztmelder, Rückmelder und Spannungsüberwachung in einem Baustein

Art.-Nr. 63 320 2-Leiter-Rückmeldemodul
Voraussichtlich lieferbar ab April 2010

s88-LoCoNet-Adapter

Mit dem s88-LoCoNet-Adapter können an jeder LoCoNet-Digitalzentrale s88-Rückmeldemodule betrieben werden. Einfach den Adapter zwischen dem s88-Bus und LoCoNet einfügen und alle Märklin-kompatiblen s88-Rückmelder benutzen.

Auch mit IB-Basic, IB-Com, DAISY und ProfiBoss können die Rückmeldungen von s88-Modulen an einen PC und ein IB-Switch weitergegeben werden. Bei Zentralen ohne PC-Anschluss wird der USB-Adapter 63 120 benötigt.

Es können mehrere s88-LoCoNet-Adapter an einem LoCoNet eingesetzt werden, um die Buslänge auf der Seite der s88-Module zu ver-

Funktionen

- Anschluss über das LoCoNet
- beliebige Adresswahl im Bereich 1–2 048
- Verzögerungs-/Reaktionszeit für jeden Eingang individuell einstellbar
- programmierbar per Programmieraste oder dem Programmiermenü der Intellibox
- Jeder der Eingänge kann 2 Magnetartikel steuern, wenn ein Zug in den Gleisabschnitt einfährt oder 2 andere Magnetartikel, wenn ein Zug den Gleisabschnitt verlässt.

3-Leiter-Rückmeldemodul

- Besetztmelder für 16 Gleisabschnitte, Gleiskontakte oder Taster
- ein Masseausgang zum Anschluss von Reed- oder Schaltkontakten

Art.-Nr. 63 330 3-Leiter-Rückmeldemodul
Voraussichtlich lieferbar ab Februar 2010

Zum Anschluss von s88-Rückmeldern an das LoCoNet

kürzen. Hierzu kann bei jedem s88-LoCoNet-Adapter die Basisadresse, mit der das erste s88-Modul rückmeldet, eingestellt werden.

Funktionen

- bis zu 31 Märklin-kompatible s88-Module anschließbar
- Basisadresse für die angeschlossenen Module einstellbar
- Betrieb mehrerer s88-LoCoNet-Adapter in einem LoCoNet möglich

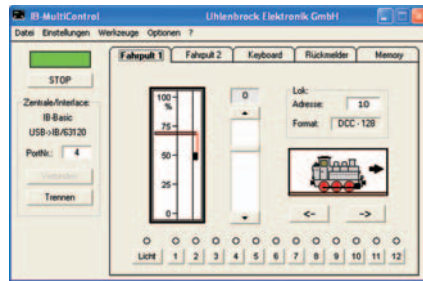
Art.-Nr. 63 880 s88-LoCoNet-Adapter
Voraussichtlich lieferbar ab Mai 2010



Rückmeldemodule
s88-LoCoNet-Adapter



IB-MultiControl



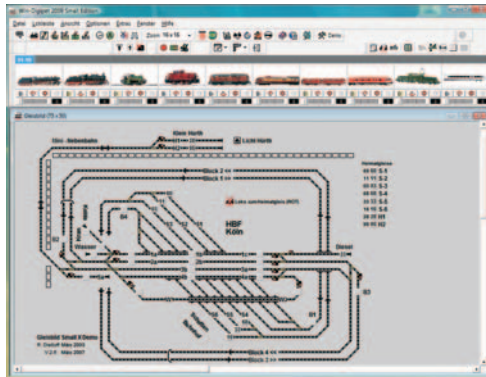
Mit der komfortablen Decoder-Programmoberfläche können Sie Decoder-CVs einfach auslesen und programmieren. Sie können CV-Listen anlegen, mit Bezeichnungen von herstellereigenen CVs. Alle Decoderdaten können Sie auf dem Computer speichern und jederzeit wieder aufrufen.

Die eingebaute Fahrstraßensteuerung mit bis zu 200 Fahrstraßen ist unabhängig von der Zentrale einsetzbar und funktioniert auch bei der Intellibox Basic, die keinen eingebauten Fahrstraßenspeicher hat.

Es stehen zwei Fahrpulte zur Verfügung.

Mit dem Keyboard werden alle Weichen und Signale geschaltet.

Win-Digipet 2009 small Edition



Mit Win-Digipet small Edition können bis zu 20 Lokomotiven und 50 Magnetartikel gesteuert werden. Ein Update auf die Win-Digipet 2009 premium Edition ist jederzeit möglich.

Gesamtkatalog

Unseren 76-seitigen Gesamtkatalog mit allen Produkten, vielen Tipps und Hinweisen erhalten Sie für 3,50 EUR bei Ihrem

Programmier- und Steuerungssoftware

LocoNet- und s88-Rückmelder können überwacht und Rückmeldungen von Hand ausgelöst werden.

Funktionen

- für alle Intelliboxen, TwinCenter, PowerBox
- mit 2 Fahrpulten, Keyboard und Rückmeldemonitor
- Memory mit 200 Fahrstraßen
- Fahrstraßen per Rückmeldung vom Zug auslösbar
- komfortable Programmierung von DCC-Decodern
- mit grafisch einstellbarer Fahrstufenkennlinie
- Decodereinstellungen können auf den PC gespeichert werden
- eigene Textlisten für herstellereigene CVs
- alle Uhlenbrock-DCC- und Multiprotokoll-Decoder als Liste ladbar

Art.-Nr. 19 200 IB-MultiControl
lieferbar

Weitere Informationen zu Win-Digipet unter www.windigipet.de.

Art.-Nr. 19 900 Win-Digipet 2009 small Edition
lieferbar

Technik für Modelleisenbahnen

Fachhändler, gegen Einsendung von 5,- EUR in Briefmarken direkt bei uns oder per Onlinebestellung auf unserer Internetseite.

IB-MultiControl
Win-Digipet 2009

»Intellibox«, »IntelliSound« und »Uhlenbrock Digital« sind eingetragene Warenzeichen der Uhlenbrock Elektronik GmbH.
Alle genannten Marken sind eingetragene Markennamen der entsprechenden Firmen.
Änderungen zu Angaben in diesem Prospekt behalten wir uns vor.

Uhlenbrock Elektronik GmbH
Mercatorstraße 6
D-46244 Bottrop
02045-85830
www.uhlenbrock.de



Ihr Uhlenbrock-Fachhändler